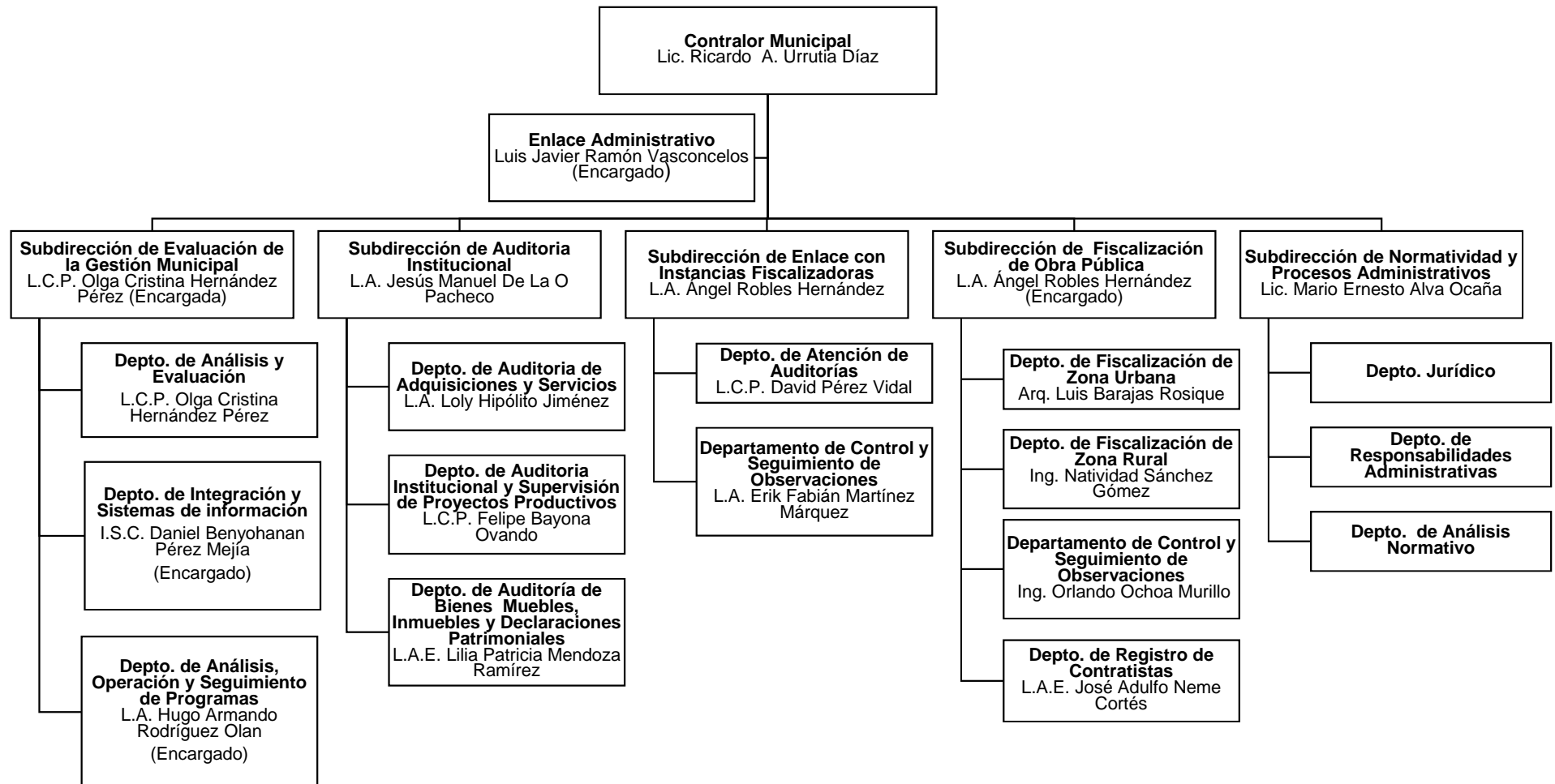


Estructura orgánica

2do. Trimestre 2016
Junio



UBICACIÓN DE LA UNIDAD

PROLONGACIÓN DE PASEO TABASCO #1401, TABASCO 2000, C.P. 86000

HORARIO DE ATENCIÓN AL PÚBLICO

LUNES A VIERNES 08:00 A 15:00 HRS.

Estructura orgánica

