

Ubicación Geográfica

El Estado de Tabasco se encuentra ubicado en el sureste mexicano y está constituido por 4 regiones denominadas Chontalpa, sierra, centro y los ríos, estas están integradas por 17 Municipios, en los cuales se encuentra el de Centro, en donde se ubica la Ciudad de Villahermosa, capital del Estado.



UBICACIÓN DE LA UNIDAD

HORARIO DE ATENCIÓN AL PÚBLICO

Ubicación Geográfica

Por la planicie tabasqueña circulan aproximadamente el 30% de los escurrimientos Nacionales principalmente por los ríos Grijalva, Usumacinta, además está considerada como la séptima descarga de agua dulce al mar a nivel mundial.

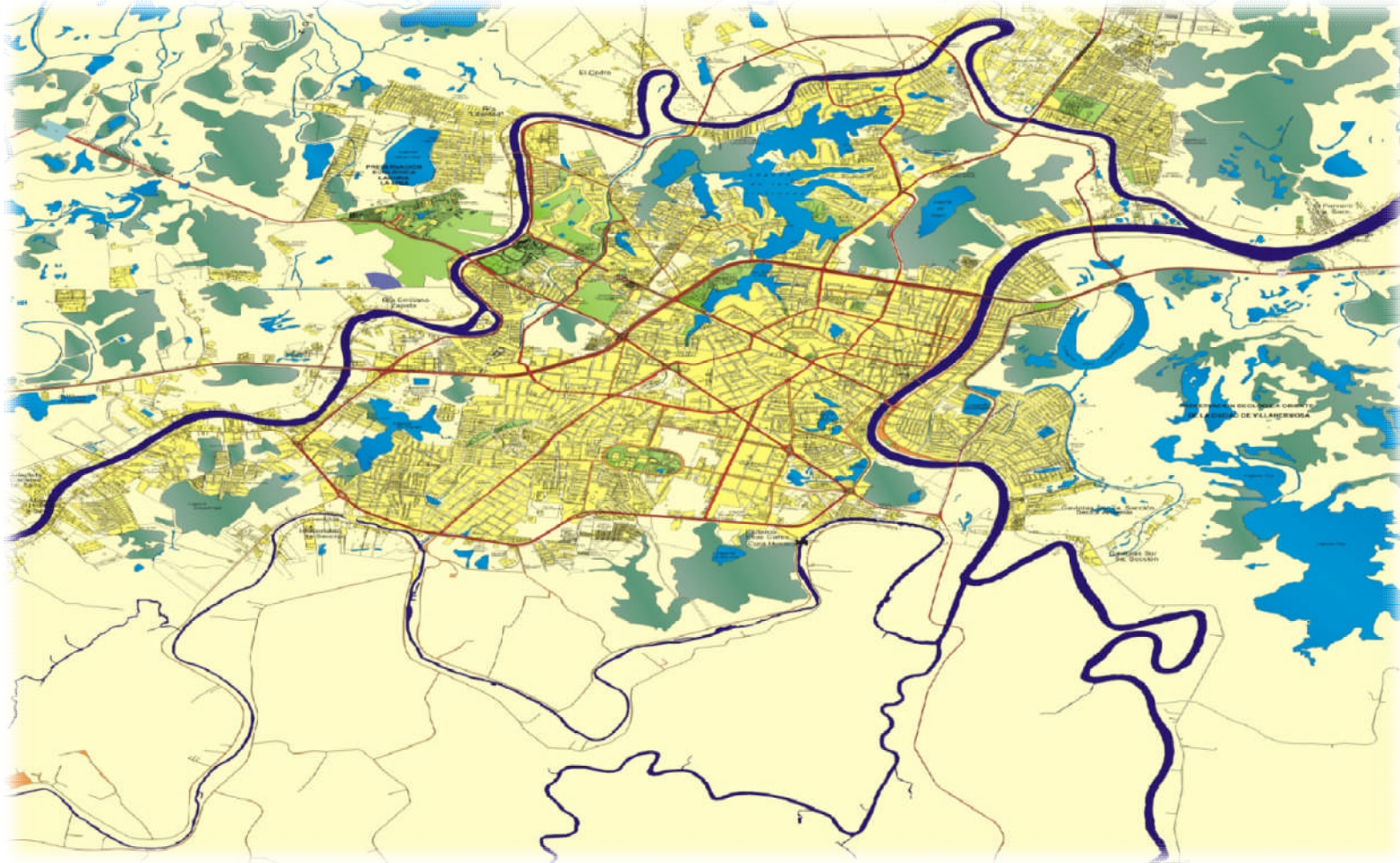


Ubicación Geográfica

Cabe señalar que la Ciudad de Villahermosa, es una isla, en virtud de que se encuentra rodeada por los ríos Grijalva (constituido principalmente por los ríos Pichucalco y la sierra, este último está formado por los ríos Teapa, Puyacatengo y Tacotalpa), el Río Carrizal por el cual transita alrededor del 40% de las agua provenientes del desalojo del sistema de presa del alto Grijalva, así como la de los ríos que descargan debajo de la ultima presa denominada “ Peñitas ”, esta situación aunada a que el territorio tabasqueño se encuentra en una planicie, hace que los escurrimientos por el Estado sean sumamente lentos, que aunado a otras causas ha propiciado que en los últimos años se hayan presentado inundaciones atípicas y no muy comunes, que han deteriorado sensiblemente la infraestructura relacionada con el servicio de agua construida en administraciones anteriores.

**COORDINACIÓN GENERAL DE
SISTEMA DE AGUA Y SANEAMIENTO**

*Todos somos
el Centro*



UBICACIÓN DE LA UNIDAD

HORARIO DE ATENCIÓN AL PÚBLICO

BENITO JUÁREZ N° 102 COL. REFORMA C.P. 86080

LUNES A VIERNES 9:00 A 15:00 HRS. SÁBADOS DE 9:00 A 13:00 HRS.

Agua Potable

En base en lo anterior y atendiendo la problemática de insuficiencia de los Servicios relacionados con el agua, recopiladas por las demandas planteadas por los habitantes de Municipio de Centro, se elaboro el proyecto correspondiente, enfocado a:

I.- Dotar de Agua Potable al 100% del Municipio, para lo cual se Proyecto la Construcción de 6 Plantas Potabilizadoras, ubicadas estratégicamente en base a la geografía y a la demanda de la población que lo requiere:

- 1.- Alvarado Guardacosta.
- 2.- Pueblo Nuevo de las Raíces.
- 3.- Aztlan 5ta. Secc. Palomillal.
- 4.- La Isla II (en Proceso de Construcción).
- 5.- Gaviotas II (en Proceso de Construcción).
- 6.- Dos Montes (la cual se contempla licitar bajo la modalidad de llave en mano, para poner en operación durante la presente Administración).

COORDINACIÓN GENERAL DE SISTEMA DE AGUA Y SANEAMIENTO

*Todos somos
el Centro*



UBICACIÓN DE LA UNIDAD

HORARIO DE ATENCIÓN AL PÚBLICO

BENITO JUÁREZ N° 102 COL. REFORMA C.P. 86080

LUNES A VIERNES 9:00 A 15:00 HRS. SÁBADOS DE 9:00 A 13:00 HRS.

II.- Rehabilitación de las Plantas Potabilizadoras

Planta Potabilizadora	Capacidad	Población Beneficiada
Aztlan 1ra., Secc.	5 lps	2,890 Habitantes
Aztlan 2da. Secc.	5 lps	2,200 Habitantes
Aztlan 3ra. Secc.	5 lps	3,100 Habitantes
Majahua	20 lps	6,200 Habitantes
La Isla	250 lps	48,100 Habitantes
Parrilla	500 lps	37,500 Habitantes

99,990 Habitantes Beneficiados

III.- Construcción de Líneas de Conducción

Mediante las cuales se suministra el Servicio de Agua Potable a los habitantes del Municipio de Centro, Tabasco:

- 1.- Planta Carrizal – Villas Ocuitzapotlán – Macultepec.
- 2.- Planta Carrizal – Rancherías Anacleto Canabal y Otras Comunidades.
- 3.- Línea de Conducción de la Planta Aztlan 5ta. Secc. Palomillal.
- 4.- Línea de Conducción de la Planta La Isla II (en Proceso de Construcción).
- 5.- Línea de Conducción de la Planta Gaviotas II (en Proceso de Construcción).
- 6.- Línea de Conducción de la Planta Dos Montes (en Proceso).

134 Km. Líneas de Conducción

Línea de conducción

La línea de Conducción de la Planta Carrizal a Villa Macultepec, abastecerá de Agua Potable a un total de 97,619 Habitantes de las siguientes Comunidades:

Localidades
Indeco (Colonias de la Ciudad Industrial)
Medellín y Pigua 2 y 3 Secc.
Col. Constitución
Villa Unión
Fracc. Carlos Pellicer Cámara
Fracc. Lomas de Ocuilzapotlán I y II
Villa Ocuilzapotlán
Paso Real de la Victoria
Villa Macultepec
Medellín y Madero 1ª y 2ª Secc.
Fracc. Las Rosas



IMPORTANCIA DE LAS ESTACIONES DE BOMBEO

AL ESTAR UBICADAS GEOGRAFICAMENTE LA CD. DE VILLAHERMOSA, EN UNA GRAN ZONA DE PLANICIE INUNDABLE CONFINADA POR VARIOS RIOS CAUDALOSOS CON ALTOS NIVELES DE AGUA, SE HACE IMPOSIBLE EL DESALOJO DE LAS AGUAS SERVIDAS POR GRAVEDAD, POR LO QUE ES IMPRESCINDIBLE HACERLO MEDIANTE BOMBEO A TRAVES DE:

57 ESTACIONES DE BOMBEO QUE CUENTAN CON 194 EQUIPOS INSTALADOS PARA REALIZAR LA EXTRACCION Y VERTIDO DE 137,200 lps

BENEFICIANDO ASI A UNA POBLACION DEL ORDEN DE 597,800 HABITANTES.

DE ELLOS SE REHABILITARON Y MEJORARON PARCIALMENTE A 27 CARCAMOS MEDIANTE EL PROGRAMA DEL FONDO DE DESASTRES NATURALES " FONDEN ", Y SE DA MANTENIMIENTO ELECTROMECHANICO PERMANENTE A LOS 57 CARCAMOS; LO ANTERIOR PERMITE BRINDAR SEGURIDAD Y BIENESTAR A LA CIUDADANIA TABASQUEÑA.

IMPORTANCIA DE LAS ESTACIONES DE BOMBEO

Cárcamo El Negro



IMPORTANCIA DE LAS ESTACIONES DE BOMBEO

Cárcamo Matilde Pérez

