



**centro**

H. AYUNTAMIENTO CONSTITUCIONAL  
2010 - 2012

## **Coordinación General de Servicios Municipales**

*Todos somos el Centro*

# Coordinación de Parques, Jardines y Monumentos

*Todos somos el Centro*

Este Proyecto tiene como Meta Principal la distribución de la Zona Urbana por medio de Sectores con el objetivo de tener un control Total sobre la infraestructura y equipamiento que conforma cada Sector. Es por ello, que dicha Sectorización se comenzó a implementar para la mejor localización y planeamiento de los trabajos de mantenimiento en cada uno de los Parques, Fuentes, Monumentos y Reloj Públicos que se encuentran a cargo del H. Ayuntamiento del Centro, tanto en el Área Urbana como en el Área Rural.

Dicho Proyecto de Sectorización, se complemento con el apoyo de un equipo de Supervisores, el cual se dio a la tarea de recorrer e Inventariar el equipamiento que integra cada uno de los Parques, fuentes y Monumentos, tanto en la Zona Urbana, como en la zona Rural del Municipio del Centro; así como también realizar levantamientos fotográficos de los mismos.

Todo este trabajo en conjunto, tuvo como resultado la Elaboración de Catálogos, en los cuales se contempla la Ficha Técnica, Croquis de Localización y Apoyo Fotográfico en el Caso de Fuentes, Monumentos y Reloj Públicos.



*Todos somos el Centro*

---

C. Nicolás Alejandro Marín  
**Coordinador General de Servicios Municipales**

Ing. Héctor Priego Suárez  
**Coordinador de Parques y Jardines**

Lic. Teófilo López Castro  
**Subcoordinador de Parques Convenio**

Arq. Janette Huerta Ortiz  
**Elaboración y Desarrollo del Proyecto**

**Supervisión**  
Ing. Fermín Carrión Carrión

**Colaboración**  
Ing. Luis Felipe Pulido Noverola

**Supervisión Eléctrica**  
Ing. Leonard Narciso Quiñones Gordillo

*Todos somos el Centro*

Área Urbana	PÁGINA		PÁGINA
• <b>Sector 01</b>	9	Monumento Vicente Guerrero	26
Monumento Carlos Pellicer Cámara	10	Obelisco Bicentenario	27
Monumento Niños Héroeas	11	Monumento Josefa Ortíz de Domínguez	28
Monumento Esperanza Iris	12	Monumento José María Morelos y Pavón	29
Monumento José Pagés Llargo	13	Busto Simón Bolívar	30
Busto Manuel Sánchez Mármol	14	Monumento Los Compositores	31
Escultura “Como es Arriba es Abajo”	15	Busto José Martí	32
Monumento La Choquita	16	Monumento José María Pino Suárez	33
Bustos Periodistas del Rumbo Nuevo 1	17	Monumento Cabeza Olmeca	34
Bustos Periodistas del Rumbo Nuevo 2	18	Monumento El Águila	35
Bustos Periodistas del Rumbo Nuevo 3	19	Monumento Benito Juárez García	36
Bustos Periodistas del Rumbo Nuevo 4	20	• <b>Sector 04</b>	37
Busto “Antonio Rullán Ferrer	21	Monumento Andrés Sánchez Magallanes	38
Serpiente Ku Kul Kan (Serpiente Maya)	22	Escultura “La Mujer Ceiba”	39
• <b>Sector 02</b>	23	Monumento Niños Héroeas de Chapultepec	40
Monumento Carlos A. Madrazo Becerra	24	• <b>Sector 05</b>	41
Monumento Miguel Hidalgo y Costilla	25	Monumento “Tomás Garrido Canabal	42

	PÁGINA		PÁGINA
Monumento "El Toro"	43	• <b>Sector 07</b>	57
Monumento "El Cuadrángulo de los Arcos"	44	Monumento "Don Francisco I. Madero"	58
Monumento Cuauhtémoc	45	Monumento "Don Venustiano Carranza"	59
Busto "Manuel Mestré Ghigliazza"	46	Monumento "Gral. Plutarco Elías Calles"	60
Monumento "Neptuno"	47	Monumento "Gral. Lázaro Cárdenas"	61
Busto "Felipe Carrillo Puerto"	48	Monumento "Los Pescadores"	62
Busto "José Martí"	49	Monumento "El Zapateado"	63
• <b>Sector 06</b>	50	Monumento "Luis Cantón Márquez"	64
Monumento "El Atleta"	51	Escultura "Clave Morada"	65
Monumento Cornl. Gregorio Méndez Magaña (El Caballito)	52	Monumento "La Choquita"	66
Busto "Salvador Allende"	53	Monumento "El Músico"	67
Busto "José del Carmen García León" (Karmito el Brujo del Trópico)	54	Busto "José Gorostiza "	68
Monumento "Niños Traviesos"	55	Monumento "La Choca"	69
Busto "Luis Donaldo Colosio Murrieta"	56	Escultura "Vengo a Entregarte mi Corazón"	70
		Monumento "El Cayuco"	71
		Monumento "Diana la Cazadora"	72

*Todos somos el Centro*

	PÁGINA		PÁGINA
Monumento “Adolfo Ruiz Cortines”	73		
Monumento “José Francisco Hernández Mandujano” (Chico Che)	74		
Monumento “Dama Danzante”	75		
Monumento “Salvador Neme Castillo”	76		
Monumento “José Ma. Morelos y Pavón” (El Caballito de Morelos”	77		
Monumento “Carlos A. Madrazo Becerra”	78		
Busto “Ing. Leandro Roviroso Wade”	79		
• <b>Sector 08</b>	80		
Monumento “Rey Tabscoob”	81		
Monumento “De la Comunicación”	82		
Monumento “Luis Donaldo Colosio M.”	83		
		<b>Área Rural</b>	
		• <b>Ruta Villahermosa – Frontera</b>	84
		Monumento “Danza del Caballito Blanco”	85
		Monumento “José María Pino Suárez”	86
			87



# Catalogo de Monumentos

## “Área Urbana”

*Todos somos el Centro*





# Sector 01

*Todos somos el Centro*

## Monumento Carlos Pellicer Cámara



**Ubicación:** Área Recreativa CICOM; Periférico Carlos Pellicer Cámara, Zona CICOM.

### Información Técnica

**NOTA:**

- El Monumento se Ubica a la entrada del Museo Carlos Pellicer Cámara.
- No tiene Iluminación.

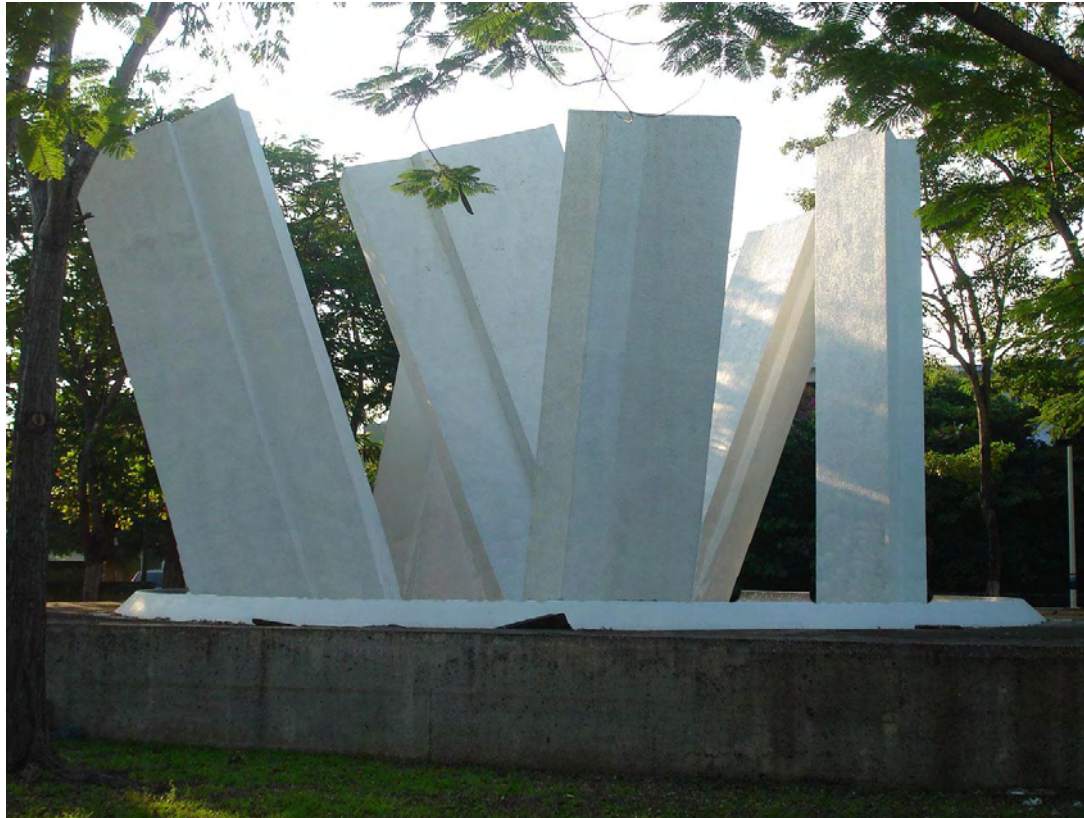
## Monumento Niños Héros

**Ubicación:** Área Recreativa CICOM; Periférico Carlos Pellicer  
Cámara, Zona CICOM.

### Información Técnica

**NOTA:**

- Si tiene Iluminación
- Si funciona.
- Tiene 12 Luminarias Tipo colonial Hacienda de 175 W. Aditivo metálico.
- Falta combinación de alumbrado 2x60 Amp.



## Monumento Esperanza Iris



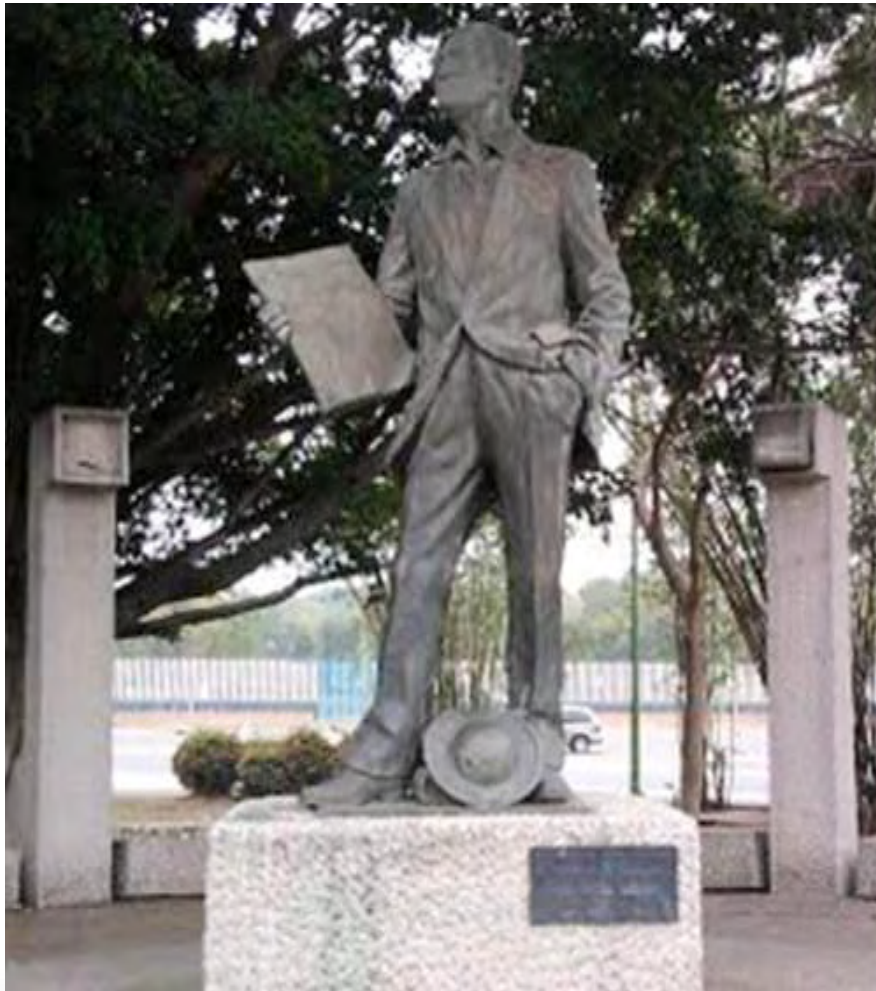
**Ubicación:** Teatro Esperanza Iris; Periférico Carlos Pellicer  
Câmara, Zona CICOM.

### Información Técnica

NOTA:

- El Monumento se Ubica a un costado del Teatro Esperanza Iris.
- No tiene Iluminación.

## Monumento José Pagés Llargo



**Ubicación:** Área Recreativa CICOM; Periférico Carlos Pellicer  
Câmara, Zona CICOM.

### Información Técnica

**Nota:**

- El Monumento se Ubica en una pequeña Plaza Frente al Teatro Esperanza Iris (Área Verde CICOM)
- Si tiene Iluminación.
- Si funciona.
- Tiene 4 lámparas Tipo Cubic de 175 W. Aditivo Metálico.
- 1 Reflector circular de 18" de 400 W. Aditivo Metálico.
- Falta combinación de alumbrado público de 2x60 amp.

## Busto a Manuel Sánchez Mármol



**Ubicación:** Interior Parque La Pólvara; Esperanza Iris, entre Paseo de la Sierra y Carlos Pellicer Cámara; Col. Reforma (Zona CICOM)

### Información Técnica

**NOTA:**

- No tiene Iluminación.
- Únicamente se ilumina con las Luminarias propias del Parque.

## Escultura “Como es Arriba es Abajo”



**Ubicación:** Interior Parque La Pólvara; Esperanza Iris, entre Paseo de la Sierra y Carlos Pellicer Cámara; Col. Reforma (Zona CICOM)

### Información Técnica

**NOTA:**

- No tiene Iluminación.
- Únicamente se ilumina con las Luminarias propias del Parque.

## Monumento “La Choquita”



**Ubicación:** Interior Parque La Pólvara; Esperanza Iris, entre Paseo de la Sierra y Carlos Pellicer Cámara; Col. Reforma (Zona CICOM)

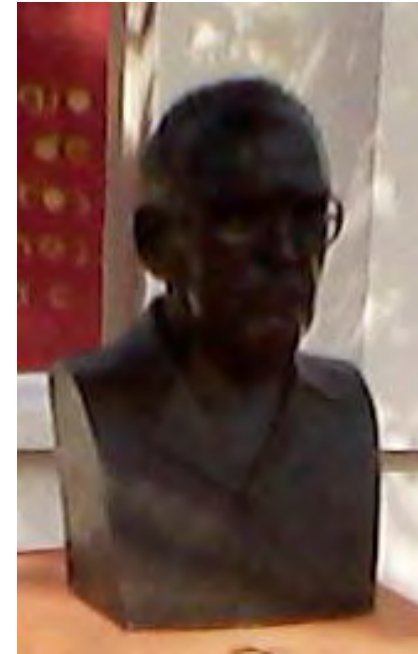
### Información Técnica

**NOTA:**

- No tiene Iluminación.
- Únicamente se ilumina con las Luminarias propias del Parque.



## Bustos de Periodistas del Rumbo Nuevo 1



### Información Técnica

**Ubicación:** Plaza de los Escritores de Rumbo Nuevo; Calle Noverola, Col. Reforma (Parque la Pólvara)

**NOTA:**

- Tiene 6 Luminarias tipo colonial de 175 W. Aditivo Metálicos
- 6 Proyector Rectangulares de 250 W. Aditivo Metálico.

## Bustos de Periodistas del Rumbo Nuevo 2



### Información Técnica

**Ubicación:** Plaza de los Escritores de Rumbo Nuevo; Calle Noverola, Col. Reforma (Parque la Pólvara)

**NOTA:**

- Mismas Luminarias Especificadas en Bustos de Periodistas del Rumbo Nuevo 1

## Bustos de Periodistas del Rumbo Nuevo 3



### Información Técnica

**Ubicación:** Plaza de los Escritores de Rumbo Nuevo; Calle Noverola, Col. Reforma (Parque la Pólvara)

**NOTA:**

- Mismas Luminarias Especificadas en Bustos de Periodistas del Rumbo Nuevo 1

## Bustos de Periodistas del Rumbo Nuevo 4



### Información Técnica

**Ubicación:** Plaza de los Escritores de Rumbo Nuevo; Calle Noverola, Col. Reforma (Parque la Pólvara)

**NOTA:**

- Mismas Luminarias Especificadas en Bustos de Periodistas del Rumbo Nuevo 1

## Busto “Antonio Rullán Ferrer”



**Ubicación:** **Parque Rullán Ferrer (Mayito)** C. Rullán Ferrer (a un costado de la Delegación), Col. Mayito

### Información Técnica

NOTA:

- No tiene Iluminación.
- Únicamente se ilumina con las Luminarias propias del Parque.

## Serpiente Ku Kul kan (Serpiente Maya)



**Ubicación:** Glorieta "Fuente Maya" Av. Paseo Usumacinta y Prolongación Paseo de la Sierra, 1ro. de Mayo.

### Información Técnica

NOTA:

- No tiene Iluminación.
- Únicamente se ilumina con las Luminarias propias de la glorieta.



# Sector 02

*Todos somos el Centro*

## Monumento Carlos A. Madrazo Becerra



**Ubicación:** Plaza Carlos A. Madrazo; Malecón Carlos A. Madrazo y Av. Paseo Tabasco, Zona Centro.

### Información Técnica

NOTA:

- El monumento se ubica al Centro de la Plaza.
- Si tiene Iluminación.
- Si Funciona.
- Tiene 4 Luminarias Tipo Espiral de 100 W. a 110 W.



## Monumento “Miguel Hidalgo y Costilla”

**Ubicación:** Parque Hidalgo; Av. 27 de Febrero esquina Ignacio López Rayón, Zona Centro.

### Información Técnica

NOTA:

- El Monumento se ubica en el parque Hialgo.
- Si tiene iluminación.
- Si funciona.
- Tiene 2 Luminarias tipo Esferas de 175 W. Aditivo Metálico.
- Falta Combinación de alumbrado Público 2x60 Amp.



## Monumento “Vicente Guerrero”



**Ubicación:** Plaza de Armas; Calle Vázquez Norte, entre Malecón Carlos A. Madrazo e Ignacio Aldama (a un costado del Palacio de Gobierno); Zona Centro

### Información Técnica

NOTA:

- El Monumento se ubica dentro de la Plaza.
- Si tiene iluminación.
- Si funciona.
- Tiene 4 Luminarias Tipo Leds (Modificados)

## Obelisco Bicentenario



**Ubicación:** Plaza Bicentenario, Av. 27 de Febrero, entre calle Ignacio Aldama y 5 de Mayo (Detrás del Palacio de Gobierno)

### Información Técnica

NOTA:

- La Iluminación esta Integrada a toda la Plaza.
- La Plaza esta a Cargo de Gobierno del Estado.

## Monumento Josefa Ortiz de Domínguez (La Corregidora)



**Ubicación:** Parque La Corregidora; Av. 27 de Febrero, esq. Ignacio Aldama, Zona Centro.

### Información Técnica

NOTA:

- El Monumento Se encuentra dentro de una fuente.
- Si tiene iluminación.
- Si funciona.
- Tiene 8 Luminarias tipo Esferas de 175 W. Aditivo Metálico y
- 4 Reflectores de 18" de 400 W.
- Falta Combinación de alumbrado Público 2x60 Amp.

## Monumento “José Ma. Morelos y Pavón”



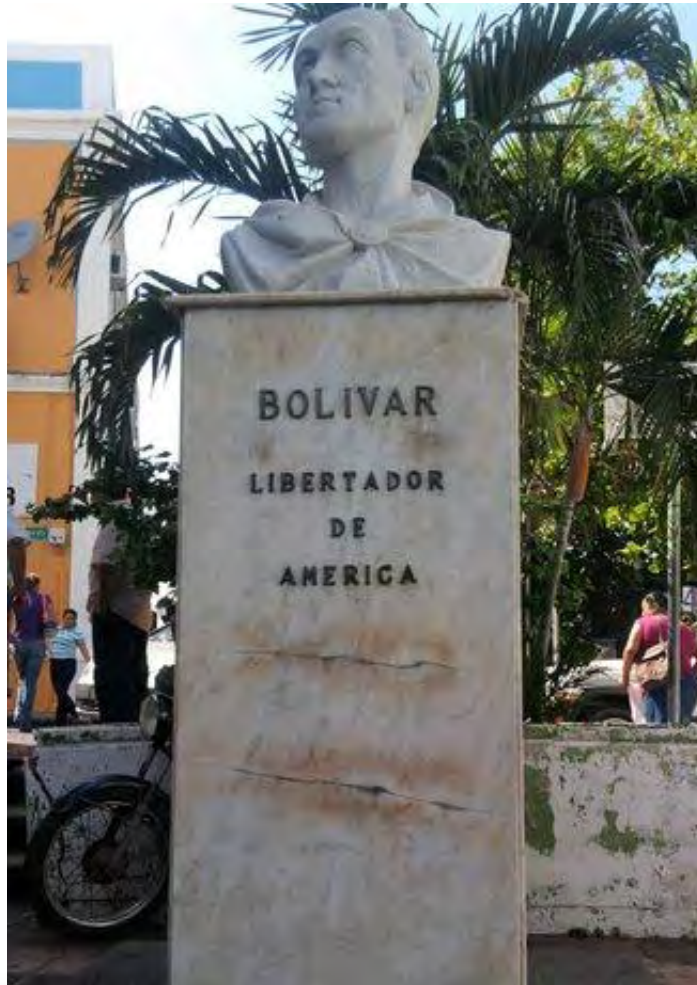
**Ubicación:** Parque Morelos; Av. 27 de Febrero, entre Ignacio López Rayón y José Víctor Jiménez Falcón; Col. Centro

### Información Técnica

NOTA:

- El Monumento se ubica en el Parque Morelos.
- Si tiene iluminación.
- Si funciona.
- Tiene 2 Reflectores Circulares de 18” de 400 W. Aditivo Metálico.

## Busto “Simón Bolívar”



**Ubicación:** Andador Miguel Lerdo de Tejada y 5 de Mayo,  
Zona Remodelada Centro.

### Información Técnica

**NOTA:**

- El Busto Se ubica en el Acceso a la Calle andador de Correos.
- No Tiene Iluminación
- Únicamente se Ilumina con las del alumbrado Público.

## Monumento “Los Compositores”



**Ubicación:** Malecón Carlos A. Madrazo, entre R. Martínez de Escobar y Vázquez Norte, Zona Centro.

### Información Técnica

**NOTA:**

- El Monumento se encuentra dentro de Una fuente.
- La fuente No cuenta con ningún tipo de iluminación, únicamente la del Alumbrado Público.

## Busto “José Martí”



**Ubicación:** Plaza José Martí, Joaquín Pedrero Esquina Juan M. Mayans, Colonia Centro.

### Información Técnica

**NOTA:**

- El Busto Se ubica en una Pequeña Plaza.
- La fuente No cuenta con ningún tipo de iluminación, únicamente la del Alumbrado Público.



## Monumento “José Ma. Pino Suárez ”



**Ubicación:** Fuente Pino Suárez; Malecón Carlos A. Madrazo  
esq. Vázquez Norte, Zona Centro.

### Información Técnica

NOTA:

- El Monumento se encuentra en una fuente.
- La fuente se encuentra aun en Remodelación.

## Monumento “Cabeza Olmeca”



**Ubicación:** Calle José Ma. Pino Suárez y Lerdo de Tejada,  
Zona Centro.

### Información Técnica

**NOTA:**

- El Monumento se encuentra en una Pequeña Plaza.
- No cuenta con ningún tipo de iluminación, únicamente la del Alumbrado Público.

## Monumento “El Águila”



**Ubicación:** Plazuela del Águila; Av. 27 de Febrero,  
Zona Centro.

### Información Técnica

**NOTA:**

- El Monumento Se encuentra en una pequeña Plaza.
- Si tiene Iluminación.
- Si funciona La Iluminación.
- Tiene 3 Luminarias Tipo Esfera de 175 W. Aditivo Metálico.

## Monumento “Benito Juárez García”



**Ubicación:** Av. Fco. I. Madero Esquina Gral. Ignacio Zaragoza; Col. Centro

### Información Técnica

**NOTA:**

- El Monumento se encuentra dentro del Parque Juárez.
- El Parque se encuentra actualmente en Remodelación, por lo Tanto se desconocen las especificaciones de las Luminarias.



# Sector 04

*Todos somos el Centro*

## Monumento “Andrés Sánchez Magallanes ”



**Ubicación:** Av. Paseo Usumacinta y Ruiz Cortines,  
Col. Atasta de Serra.

### Información Técnica

**NOTA:**

- El Monumento se encuentra en una glorieta.
- Si Tiene iluminación.
- Las Luminarias Si Funcionan
- Tiene 4 Reflectores Circulares de 21” de 1000 W.  
Aditivo Metálico.

## Escultura “La Mujer Ceiba”



**Ubicación:** Laguna las Ilusiones (Chorros CENCALI)  
Col. Rovirosa

### Información Técnica

**NOTA:**

- La Escultura se ubica en un Área Verde.
- Si Tiene iluminación.
- Las Luminarias Si Funcionan
- Tiene 4 Reflectores Circulares de 18” de 400 W.  
Aditivo Metálico.

## Monumento “Niños Héroe de Chapultepec”

**Ubicación:** Plaza Niños Héroe; Av. Paseo Usumacinta esquina Ayuntamiento, Colonia El Águila.

### Información Técnica

**NOTA:**

- Si Tiene iluminación.
- Las Luminarias Si Funcionan
- Tiene 12 Luminarias Tipo Colonial de 175 W. Aditivo Metálico.
- Y 6 Reflectores Circulares de 21” de 400 W. Aditivo metálico.







# Sector 05

*Todos somos el Centro*

## Monumento “Tomás Garrido Canabal”



**Ubicación:** Parque Tomás Garrido Canabal; Av. Paseo Tabasco y Av. Ruiz Cortines, Tabasco 2000.

### Información Técnica

NOTA:

- El Monumento se Ubica cerca del acceso a la calzada de las Palmas.
- Si Tiene iluminación.
- Las Luminarias Si Funcionan
- Tiene 1 Proyector de 400 W. Aditivo Metálico.

## Monumento “El Toro”

**Ubicación:** **Parque Tomás Garrido Canabal** (entre Museo de Historia Natural y Zoológico Infantil)

### Información Técnica

NOTA:

- El Monumento se ubica en una Fuente.
- No cuenta con iluminación.
- Únicamente la iluminación propia del Parque; Luminarias Tipo Esfera de 175 W. Aditivo Metálico.



## Monumento “El Cuadrángulo de los Arcos”

**Ubicación:** Paseo Las Palmas, Interior **Parque Tomás Garrio Canabal**; Av. Paseo Tabasco y Av. Ruiz Cortines, Tabasco 2000.

### Información Técnica

**NOTA:**

- Monumento ubicado sobre la Calzada de las Palmas.
- Si Tiene iluminación.
- Las Luminarias Si Funcionan
- Tiene 2 Proyectoros Circulares de 400W. Aditivo Metálico.



## Monumento “Cauhtémoc”



**Ubicación:** **Parque Cauhtémoc;** Av. Gregorio Méndez,  
Colonia florida.

### Información Técnica

NOTA:

- Monumento Ubicado al Acceso del Parque.
- Si Tiene iluminación.
- Las Luminarias Si Funcionan
- Se desconocen las especificaciones de las luminarias.

## Busto “Manuel Mestré Ghigliazza ”



**Ubicación:** Parque Manuel Mestre Ghigliazza, Av. Paseo Tabasco, Col. Nueva Villahermosa.

### Información Técnica

NOTA:

- Monumento ubicado dentro de los Arcos de La fuente.
- No tiene Iluminación.
- Únicamente la iluminación propia del Parque.

## Monumento “Neptuno”



**Ubicación:** Parque Manuel Mestré Chigliazza. Av. Paseo Tabasco esquina Plutarco E. Calles, Col. Nueva Villahermosa.

### Información Técnica

NOTA:

- Monumento Ubicado en fuente.
- No tiene Iluminación.
- Únicamente la iluminación propia del Parque.

## Busto “Felipe Carrillo Puerto”



**Ubicación:** **Parque Manuel Mestré G.** Plutarco Elías Calles Y Cerrada paseo Tabasco, Nueva Villahermosa (entre la Primaria Simón Sarlat)

### Información Técnica

NOTA:

- Busto Ubicado dentro el Parque.
- No tiene Iluminación.
- Únicamente la iluminación propia del Parque.



## Busto “José Martí”



**Ubicación:** Parque del Tanque Elevado; Calle Simón Bolívar  
esq. Av. Las Américas. Col. Florida

### Información Técnica

NOTA:

- Busto Ubicado en Área Verde del parque.
- Si Tiene Iluminación.
- Las Luminarias si Funcionan
- Tiene 1 Proyector circular de 18” de 400 W. Aditivo Metálico.



# Sector 06

*Todos somos el Centro*

## Monumento “El Atleta”

**Ubicación:** Av. 27 de Febrero y Heroico Colegio Militar,  
Col. Atasta de Serra.

### Información Técnica

**NOTA:**

- Monumento ubicado en Glorieta fuente.
- Si Tiene Iluminación.
- Las Luminarias si Funcionan

**Tiene:**

- 1 Reflector de 21” de Diámetro de 400 W. Aditivo Metálico.
- 1 Proyector Rectangular de 250 W. Aditivo Metálico
- 1 Luminaria Colonial tipo hacienda de 150 W. Vapor sodio (alumbrado público).



## Monumento “Gregorio Méndez Magaña (El Caballito)”



**Ubicación:** Plaza Coronel Gregorio Méndez M. Av. 27 de Febrero y Av. Cornl Gregorio Méndez Magaña, Col. Atasta de Serra.

### Información Técnica

**NOTA:**

- Monumento Ubicado en Plaza.
- Si Tiene Iluminación.
- Las Luminarias si Funcionan

**Tiene:**

- 6 Proyectoros Circulares de 18” de 400 W. Aditivo Metálico.

## Busto “Salvador Allende”



**Ubicación:** **Parque Salvador Allende (Guadalupe Borja);**  
Calle Laguna de las Ilusiones, Manzanillo y  
Tijuana;  
Col. Guadalupe Borja

### Información Técnica

NOTA:

- Busto Ubicado en Área Verde Interior de Parque.
- Si Tiene Iluminación.
- Las Luminarias si Funcionan

Tiene 18 Luminarias:

- 4 Proyectores Circulares de 18” Diámetro de 400 W. Aditivo Metálico.
- 14 Lámparas Tipo colonial de 175 W. Aditivo Metálico.

## Busto “José del Carmen García León (Karmito el Brujo del Trópico)”



**Ubicación:** Parque El Júcaro; Prol. General Ignacio Zaragoza,  
Col. Nueva Villahermosa

### Información Técnica

NOTA:

- Busto Ubicado en el Acceso Principal del Parque
- El Busto no cuenta con iluminación.
- Únicamente las Luminarias Propias del Parque.

## Monumento “Niños Traviesos”

**Ubicación:** **Glorieta Niños Traviesos**, Av. Paseo Usumacinta y Av. 27 de Febrero, Colonia El Águila.

### Información Técnica

NOTA.

- Monumento ubicado Fuente Glorieta.
- Si Tiene Iluminación.
- La Iluminación Si Funciona.
- Se desconocen las Especificaciones de las Luminarias.



## Busto “Luis Donaldo Colosio Murrieta”



**Ubicación:** Circuito Deportiva esquina con Heroico Colegio Militar (Acceso Principal al Estacionamiento de la Plaza del INJUDET) Cd. Deportiva.

### Información Técnica

**NOTA:**

- Busto ubicado al Acceso de Cd. Deportiva
- Si Tiene Iluminación.
- Las Luminarias si Funcionan

Tiene 10 Luminarias:

- 8 Luminarias Tipo Esfera de 175 W. Aditivo Metálico.
- 2 Proyectores Circulares de 18” de 400 W. Aditivo Metálico.





# Sector 07

*Todos somos el Centro*

## Monumento “Don Francisco I. Madero”



**Ubicación:** Plaza Revolución; Av. Paseo Tabasco, Tabasco 2000.

### Información Técnica

NOTA:

- Monumento Ubicado en Plaza Acceso al Palacio Municipal.
- Si Tiene Iluminación.
- Las Luminarias si Funcionan

Tiene:

- 1 Proyector Circular de 21” Diámetro de 400 W. Aditivo Metálico.

## Monumento “Don Venustiano Carranza”



**Ubicación:** Plaza Revolución; Av. Paseo Tabasco, Tabasco 2000.

### Información Técnica

NOTA:

- Monumento Ubicado en Plaza Acceso al Palacio Municipal.
- Si Tiene Iluminación.
- Las Luminarias si Funcionan

Tiene:

- 2 Proyectores Circulares de 21” Diámetro de 400 W. Aditivo Metálico.

## Monumento “Gral. Plutarco Elías Calles”



**Ubicación:** Plaza Revolución; Av. Paseo Tabasco, Tabasco 2000.

### Información Técnica

NOTA:

- Monumento Ubicado en Plaza Acceso al Palacio Municipal.
- Si Tiene Iluminación.
- Las Luminarias si Funcionan

Tiene:

- 1 Proyector Circular de 21” Diámetro de 400 W. Aditivo Metálico.

## Monumento “Gral. Lázaro Cárdenas”



**Ubicación:** Plaza Revolución; Av. Paseo Tabasco, Tabasco 2000.

### Información Técnica

NOTA:

- Monumento Ubicado en Plaza Acceso al Palacio Municipal.
- Si Tiene Iluminación.
- Las Luminarias si Funcionan

Tiene:

- 1 Proyector Circular de 21” Diámetro de 400 W. Aditivo Metálico.

## Monumento “Los Pescadores”

**Ubicación:** Plaza Revolución; Av. Paseo Tabasco,  
Tabasco 2000.

### Información Técnica

NOTA:

- Monumento Ubicado en fuente.
- Si Tiene Iluminación.
- Las Luminarias si Funcionan

Tiene:

- 8 Luminarias Par 38 W.
- 2 Proyectores de 400 W. Aditivo Metálico



## Monumento “El Zapateado”



**Ubicación:** Plaza Revolución; Av. Paseo Tabasco,  
Tabasco 2000.

### Información Técnica

NOTA:

- Monumento Ubicado en Plaza acceso a fuente.
- Si Tiene Iluminación.
- Las Luminarias si Funcionan

Tiene:

- 4 Luminarias Par 38 W. de Colores.

## Busto “Luis Cantón Márquez”



**Ubicación:** Av. Los Ríos y Calle 13, Fracc. Los Ríos  
(Frente al Periódico Tabasco Hoy)

### Información Técnica

**Nota:** Periodista Tabasqueño; Nacido en la ciudad de Villahermosa el 25 de agosto de 1924. Murió el 7 de Noviembre de 1992. En esta pequeña plaza sobresalen 9 pilares de concreto que significan los nueve hijos que procreó Don Luis C. Márquez.

### Especificaciones de Luminarias

- Si Tiene Iluminación.
- Las Luminarias si Funcionan

Tiene:

- 4 Proyectoras Rectangulares de 250 W. Aditivo Metálico.



## Escultura “Clave Morada”



**Ubicación:** Av. Paseo Tabasco, Por Plaza Revolución;  
Tabasco 2000

### Información Técnica

**NOTA:**

- Monumento Ubicado sobre Andador frente al Palacio Municipal.
- El Monumento no cuenta con iluminación Propia.
- Únicamente cuenta con la iluminación del alumbrado Público.

## Monumento “La Choquita”



**Ubicación:** **Parque Paseo Tabasco (La Choca);** Av. Paseo Tabasco esquina Periférico Carlos Pellicer Cámara; Tabasco 2000.

### Información Técnica

NOTA:

- Monumento ubicado sobre andador del parque.
- El Monumento no cuenta con iluminación Propia.
- Únicamente cuenta con las luminarias propias del Parque.

## Monumento “El Músico”



**Ubicación:** **Parque Paseo Tabasco (La Choca);** Av. Paseo Tabasco esquina Periférico Carlos Pellicer Cámara; Tabasco 2000.

### Información Técnica

NOTA:

- Monumento ubicado sobre andador del parque.
- El Monumento no cuenta con iluminación Propia.
- Únicamente cuenta con las luminarias propias del Parque.

## Busto “José Gorostiza”



**Ubicación:** Parque Paseo Tabasco (La Choca); Av. Paseo Tabasco esquina Perif. Carlos Pellicer Cámara; Tabasco 2000.

### Información Técnica

NOTA:

- Busto ubicado fuente de Plazuela interior del parque
- Si Tiene Iluminación.
- Las Luminarias si Funcionan

Tiene:

- 4 Luminarias Tipo Esfera de 175 W. Aditivo Metálico que están alrededor de la Plaza.

## Monumento “La Choca”

**Ubicación:** **Parque Paseo Tabasco (La Choca);** Av. Paseo Tabasco esquina Periférico Carlos Pellicer Cámara; Tabasco 2000.

### Información Técnica

NOTA:

- Monumento ubicado en fuente del parque.
- Si Tiene Iluminación.
- Las Luminarias si Funcionan

Tiene:

- 2 Proyectores de 400 W. Aditivo Metálico



## Escultura "Vengo A Entregar Mi Corazón"



**Ubicación:** Paseo la Choca esquina Perif. Carlos Pellicer C.  
(Frente al Ganadero), Tabasco 2000

### Información Técnica

**NOTA:**

- Monumento Ubicado sobre Área Verde de Camellón Central.
- Si Tiene Iluminación.
- Las Luminarias si Funcionan

**Tiene:**

- 2 Projectores Circular de 22" Diámetro de 400 W.  
Aditivo Metálico.

## Monumento “El Cayuco”

**Ubicación:** Av. Paseo Usumacinta Esq. Periférico;  
Tabasco 2000.

### Información Técnica

**NOTA:**

- Monumento Ubicado en Fuente Glorieta.
- Si Tiene Iluminación.
- Las Luminarias si Funcionan

Tiene 24 Luminarias:

- 6 Esferas de 150 W. Vapor Sodio (Alumbrado Público)
- 18 Par 38 W. de colores



## Monumento “Diana la Cazadora”



**Ubicación:** Av. Paseo Usumacinta y Paseo la Choca,  
Tabasco 2000

### Información Técnica

**NOTA:**

- Monumento Ubicado en Fuente de Glorieta
- Si Tiene Iluminación.
- Las Luminarias si Funcionan

**Tiene:**

- 4 Proyectores de 21” de 400 W. Aditivo Metálico.



## Monumento “Adolfo Ruiz Cortines ”



**Ubicación:** Av. Ruiz Cortines, casi Esq. Con Carrillo Puerto,  
Col. Espejo I.

### Información Técnica

**NOTA:**

- Monumento Ubicado en Plaza de Camellón Central de Boulevard.
- Si Tiene Iluminación.
- Las Luminarias si Funcionan

Tiene 5 Luminarias:

- 4 Esferas de 150 W. Vapor Sodio (Alumbrado Público)
- 1 Proyector de 21” de 400 W. Aditivo Metálico.

## Monumento “José Francisco Hernández Mandujano (Chico Che)”



**Ubicación:** Parque Tabasco (Interior);  
Prol. Paseo Usumacinta

### Información Técnica

NOTA:

- El Monumento se Encuentra dentro del Parque Tabasco.
- No cuenta con iluminación propia, únicamente las luminarias propias del Parque.

## Monumento “Dama Danzante”



**Ubicación:** Prol. De Paseo Usumacinta,  
**Glorieta del Parque Tabasco.**

### Información Técnica

**NOTA:**

- Monumento ubicado en Glorieta.
- No cuenta con iluminación propia, únicamente las luminarias del Alumbrado Público.

## Monumento “Salvador Neme Castillo”



**Ubicación:** Prol. De Paseo Usumacinta,  
2a. Glorieta del parque Tabasco.

### Información Técnica

**NOTA:**

- Monumento Ubicado en Glorieta.
- Si Tiene Iluminación.
- Las Luminarias si Funcionan

**Tiene:**

- 8 Proyectoros de 18” de 400 W. Aditivo Metálico

## Monumento “José Ma. Morelos y Pavón” (El Caballito de Morelos)

**Ubicación:** Plaza Morelos; Av. Universidad,  
Frente a la Privada Valle Marino.

### Información Técnica

**NOTA:**

- Monumento Ubicado en Camellón Central de Boulevard.
- Si Tiene Iluminación.
- Las Luminarias si Funcionan

**Tiene:**

- 2 Proyector Circular de 18” de 400 W. Aditivo Metálico.



## Monumento “Carlos A. Madrazo Becerra”



**Ubicación:** Glorieta Carlos A. Madrazo Becerra, Av. Universidad (Frente a Aurrera), Cd. Industrial

### Información Técnica

**NOTA:**

- Monumento Ubicado en Glorieta Área Verde.
- Si Tiene Iluminación.
- Las Luminarias si Funcionan

**Tiene:**

- 2 Proyectoros Circular 1000 W. Aditivo Metálico.

## Busto “Ing. Leandro Rovirosa Wade”



**Ubicación:** Área Verde Ubicada a un costado del Hotel Camino Real  
Av. Paseo Tabasco esquina con Prol. 27 de Febrero

### Información Técnica

**NOTA:**

- Monumento Ubicado en Plazuela.
- No cuenta con iluminación propia, únicamente las luminarias del Alumbrado Público.



# Sector 08

*Todos somos el Centro*



## Monumento “Rey Tabscoob”



**Ubicación:** Costado del Paso Desnivel Tabscoob 1, Boulevard Luis Donaldo Colosio y Carretera Vhsa.- Macuspana.

### Información Técnica

**NOTA:**

- Monumento Ubicado el Plazuela.
- Si Tiene Iluminación.
- Las Luminarias si Funcionan

**Tiene:**

- Se desconocen las especificaciones de las Luminarias.

## Monumento “De la Comunicación”

**Ubicación:** **Parque Domingo Colín;** AV. Luis Donaldo Colosio Murrieta (A Un Costado Del Parque Domingo Colín); Col. Gaviotas Norte

### Información Técnica

NOTA:

- Monumento Ubicado en Plaza.
- Si Tiene Iluminación.
- Las Luminarias si Funcionan

Tiene:

- 8 Proyectores Circular de 18” de 400 W. Aditivo Metálico.



## Monumento “Luis Donaldo Colosio Murrieta”



**Ubicación:** Plaza Luis Donaldo Colosio Murrieta; Av. Luis Donaldo Colosio Murrieta (Sobre el Circuito de la Laguna Encantada); Col. Gaviotas Norte.

### Información Técnica

**NOTA:**

- Monumento Ubicado en Plaza.
- Si Tiene Iluminación.
- Las Luminarias si Funcionan

**Tiene:**

- 8 Esferas de 175 W. Aditivo Metálico.
- 2 Proyectores Circulares de 21” de Diámetro de 400 W. Aditivo Metálico.



# Catalogo de Monumentos

## “Área Rural”

*Todos somos el Centro*



# **Ruta Villahermosa - Frontera**

*Todos somos el Centro*

## Monumento “Danza Del Caballito Blanco”



**Ubicación:** Parque Central Tamulté de las Sabanas; Calle Abraham Bandala, Vicente Guerrero y Porfirio Díaz, Villa Tamulté de las Sabanas

### Información Técnica

**NOTA:**

- Monumento Ubicado en Interior del Parque.
- No cuenta con iluminación propia, únicamente las luminarias Propias del Parque.

## Monumento “José María Pino Suárez”



**Ubicación:** Villa Macultepec (a fuera de la Delegación de Villa Macultepec)

### Información Técnica

**NOTA:**

- Monumento Ubicado en Área Verde al Acceso de Oficinas Municipales
- No cuenta con iluminación propia, únicamente las luminarias del Alumbrado Público.